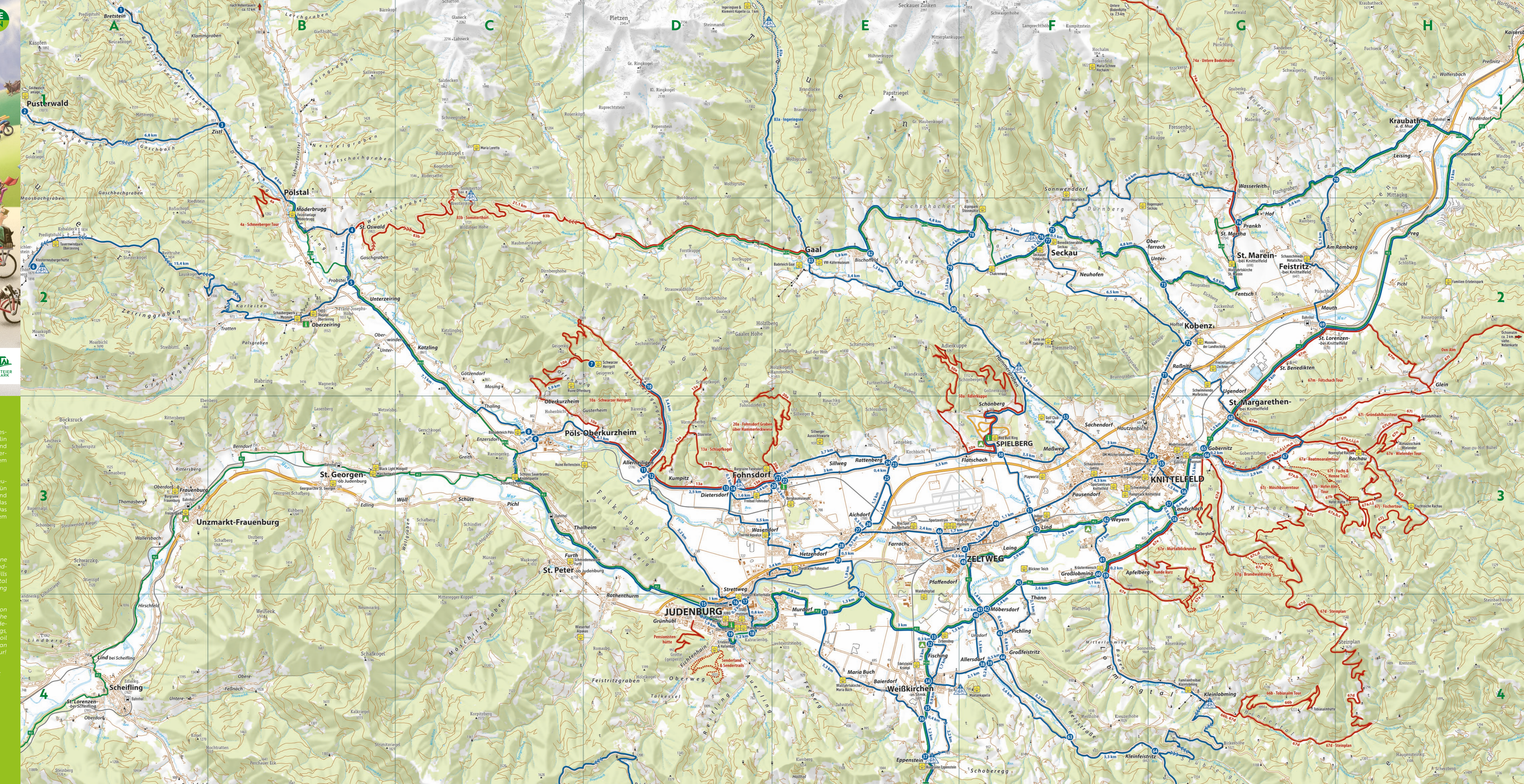


**NIMM'S RADL MURTAL  
RAD & MTB TOUREN**

**MURTAL.AT**

**nimm's Radl**  
MURTA  
STEIER  
MARK



**LOVELY MURTAL.**

Hoch vom Zirbitzkogel an, wo der Zirbenschnaps am besten schmeckt, bis zum **Red Bull Ring**, wo das Adrenalin nach oben schnellt, liegt das Murtal. Liebliche Hügel und das breite Aichfeld, umrahmt von den Seckauer-, Seetaler- und Stubalpen, sind eine wahre Augenweide und mit dem Rad eine sportliche Herausforderung.

Darum unser Tipp: „Nimm's Radl“ und eröffne das Abenteuer Murtal. Wenn der blitzblaue Himmel auf das saftige Grün der Wiesen trifft, ist die Radreise eine wahre Wohltat. Und wenn am Abend dann die Wäden brennen, schmeckt das Backhendl und der Salat mit Kürbiskernöl umso besser. Das Murtal ist ur-steirisch und doch ganz besonders – in jedem Fall eine (Rad-)Tour wert!

**LOVELY MURTAL.**

From the heights of the Zirbitzkogel up where the pine schnapps tastes best, to the Red Bull Ring where the adrenalin rushes, lies the valley of the Murtal. Gentle hills and the wide Aichfeld, surrounded by the Seckau, Seetal and Stub Alps, are a true feast for the eyes and a sporting challenge for cyclists.

So our tip for you is to get on your bike and set off on a Murtal adventure. When the bright blue sky meets the luscious green of the meadows, cycling is a genuine delight. And if your calf muscles are burning in the evening, then the fried chicken and salad with pumpkin seed oil will taste all the better for it. The Murtal is deeply Styrian and yet very special – it's certainly worth a (cycling) tour!

Weiter Informationen unter / For further information:

**nimm's Radl**  
MURTA  
STEIER  
MARK

Erlebnisregion Murtal  
Red Bull Ring Straße 1  
8724 Spielberg  
[www.murtal.at](http://www.murtal.at)  
[info@murtal.at](mailto:info@murtal.at)



**OXN-ALM TOUR: H2**

**HOHENTAUERN MTB TOUREN: B1**

**Zeichenerklärung Karte  
Legende Radwege**

**Nimm's Radl**

- befestigte Strecke
- unbefestigte Strecke
- unbefestigte Strecke/MTB Strecke (mit Wegnummer)
- MTB Trail
- ⊕ Knotenpunkt im Radwegesystem
- 1 km Kilometrierung (Entfernung zwischen zwei Knotenpunkten)
- <<< starke Steigung

**Beschilderte Landesradwege**

- 12 Murradweg
- 22 Seckauer Alpenradweg
- 23 Zirbenlandradweg
- 24 Pölstalradweg

**Legende POI's am Weg**

- Campingplatz
- Ausflugsziel - Kulturschatz, Naturschutz, Aktive Abenteuer, Sonstige
- Bahnhof
- Bike & Hike Punkte
- Tourismusbüro

Maßstab 1:60.000

0 0,5 1 1,5 2 km

© geografik

(1cm in der Karte entspricht 600m in der Natur)

Kartografie: Werbeagentur geografik, Graz  
23-44 | 08 23 | [www.geografik.at](http://www.geografik.at)  
Topografische Grundlagen: © BEV, CC BY 4.0

Impressum: Alle Rechte vorbehalten. Sämtliche Inhalte dürfen weder ganz noch teilweise ohne schriftliche Genehmigung des Linieners vervielfältigt und/oder veröffentlicht oder in einem Informationssystem gespeichert werden. Für den Inhalt verantwortlich: Tourismusverband Murtal, ARGE Mountainbike Murtal, Gestaltung: Carina Pflanzl / grafiker.com, Illustration: © Robert Rottensteiner GmbH, Text: [www.kommunikation.com](http://www.kommunikation.com), Umsetzung Karte: geografik, Druck: Universitätsdruckerei Klamper Höhenprofile: ©Höhennetze / GSK-Contributors © 2023



## KNOTENPUNKT-SYSTEM

Unser Radwegenetz ist bei weitem nicht kompliziert, trotzdem braucht es eine kurze Gebrauchsanweisung. Zuerst sollte gesagt werden, dass wir unsere Radstrecken wie ein Spinnennetz aufgebaut haben. Dabei sind alle Kreuzungen durchnumeriert und werden als Knotenpunkte bezeichnet.

Wir haben dieses System nicht neu erfunden, es hat sich bereits in anderen Ländern bestens bewährt und wir finden es zu genial, um es nicht auch hier rund um den Red Bull Ring anzuwenden. Darum steht jetzt auf jedem Knotenpunkt eine Knotenpunkttafel mit einer Zoomkarte.

Mit Hilfe unserer Karte kann jeder Radfahrer ganz individuell seine Route zusammenstellen, indem er die Nummern der weiteren Knotenpunkte notiert und diesen dann folgt. Dieses System erlaubt viel mehr Spontantätigkeit, denn man kann die Route prinzipiell von Punkt zu Punkt fahren und sie so schnell ändern, wie man sie geplant hat. Wer wissen möchte, wie viele Kilometer man unterwegs sein wird, der rechnet einfach die einzelnen Strecken zwischen den Knotenpunkten zusammen – und voilà! Schon hat man sein persönliches (Urlaubs-) Training zusammengestellt. Also bleibt nur mehr eines: Nimm's Radl, zeig's Wadd!

## HUB SYSTEM

Our cycle path network is not at all complicated, but a brief set of instructions will still be useful. First of all, we should say that we have arranged our cycling routes like a spider's web. All the junctions are consecutively numbered and identified as hubs.

We have not invented this system – it has more than proven itself in other countries and we thought it was too brilliant for us not to use it here around the Red Bull Ring. So there is now a hub board with a zoom map at every hub.

Using our map, each cyclist can put together his own individual route, by noting the numbers of the other hubs and then following them. This system allows for much more spontaneity, because you can ride the route from point to point and change it as quickly as you planned it.

## BIKE & BLEIB!

Nach einem richtigen Radfahrtag gibt es wohl nichts Besseres als ein weiches Bett, in dem man so richtig entspannen kann.

Doch um ein guter Betrieb für fleißige Biker zu sein, braucht es mehr als bequeme Matratzen und Pillen. Und das wissen unsere Hoteliers in der Region. Gemütliche Zimmer sind nur die Basis, denn auch das Rad soll eine „Gute Nacht“ verbringen.

Das tut es vorzugsweise in einer verschleißbaren Radgarage, wobei die Werkzeuge für etwaige Reparaturen selbstverständlich inbegriffen sind. Am nächsten Tag heißt es nach einem herzhaften Frühstück wieder hochmotiviert Nimm's Radl, zeig's Wadd!



## BIKE & BED!

After a proper day of cycling there is probably nothing better than a soft bed to let you really relax.

But it takes more than comfy mattresses and pillows to be a good place to stay for keen cyclists. And hoteliers in the region know this. Quiet, cosy rooms are only the foundation, because the bike needs to have a "good night" too.

## NIMM'S MOUNTAINBIKE

Sportlich unterwegs ist man mit dem Rad im Murtal sowieso. Aber jene, die es besonders ernst meinen, die findet man auf den Mountainbikestrecken. Dort zwischen sie über Stock und Stein als Gäbe es kein Meigen. Fast so schnell wie am Red Bull Ring. Aber eben nur fast.

Rauf und runter geht es auf den ausgewiesenen Wegen. Diese sind hier auf dieser Karte zwar nur angedeutet, warten aber in aller Klarheit und nur angeblich gestatten zum Download online auf alle fahrgünstigen Mountainbiker.

Die Übersichtstafel dient der Orientierung oder als Ausgangspunkt einer jeden Radtour. Die Gebrauchsanweisung sowie eine Karte mit dem Radwegenetz sind darauf enthalten.

The overview panel acts as an aid to orientation or as the starting point of each cycling tour. Included on this are the instructions and a map with the cycling path network.

## MOUNTAIN BIKING

Cycling in the Murtal is a sporting challenge in any case. But those who are particularly serious about this are to be found on the mountain bike routes. There they whiz up hill and down dale like there is no tomorrow. Almost as fast as on the Red Bull Ring. But only almost.

The marked paths go up and down. They are only indicated here on this map, but are available for download online in a very clear and neatly set out form, for all riding-hungry mountain bikers.

The zoom map includes the same information as the overview panel, with the difference that it is smaller and contains only an extract of the route map.

## NIMM'S RADL TOURENTIPPS IDEEN

Die vorgeschlagenen Touren sind nur der Anfang. Die Möglichkeiten sind nahezu endlos! Kombiniert verschiedene Streckenabschnitte und entwerft eigene einzigartige Touren, die perfekt auf eure Interessen und Kondition abgestimmt sind. Weitere Infos zu diesen Touren und mehr Details findet ihr in unserer handlichen Tourenbrochüre. Zahlreiche Tourentypen findet ihr auch online – [www.murtal.at/radtouren](http://www.murtal.at/radtouren)

The suggested tours are just the beginning. The possibilities are nearly endless! Combine different sections of routes and design your own unique tours that are perfectly tailored to your interests and fitness level. For more information about these tours and further details, you can find them in our handy tour brochure.



## MOUNTAINBIKE-TOUREN

Die MTB Touren im Murtal überraschen viele. In den letzten Jahren sind hier rund 30 neue Touren entstanden, die das Herz jedes Mountainbike-Enthusiasten höherschlagen lassen.

Die traumhaften Ausblicke, spannende Touren und herausfordernde Anstiege bieten ein abwechslungsreiches Angebot für Biker.



## MOUNTAINBIKE-TOUREN

Mountain biking in the Murtal region is truly remarkable. Over the past few years, approximately 30 new trails have been created, igniting the excitement of every mountain bike enthusiast.

The breathtaking views, thrilling routes, and challenging ascents provide a diverse range of options for bikers.

## TOUR 1 RED BULL RING TOUR

55 km 4:02 Std. 895 m 437 m 610 m 437 m

Start: Red Bull Ring / Knotenpunkt 50  
50>53>80>79>77>72>71>68>65>56>57>58>61>60>45  
>43>44>39>38>34>32>33>40>41>48>47>46>27>26>25  
>23>24>50



## TOUR 2 ZIRBENLAND TOUR

54 km 4:38 Std. 1100 m 790 m 661 m 790 m

Start: Weißkirchen Hauptplatz / Knotenpunkt 34  
34>35>37>84>87>92>93>94>95>97>96>89>88>85  
>84>37>36>31>30>33>40>41>42>43>44>63>39>38  
>34



## TOUR H1 HASENSATTEL

Start: Alpenhotel Lanz / Hohentauern  
10,9 km 1:30 h 450 m

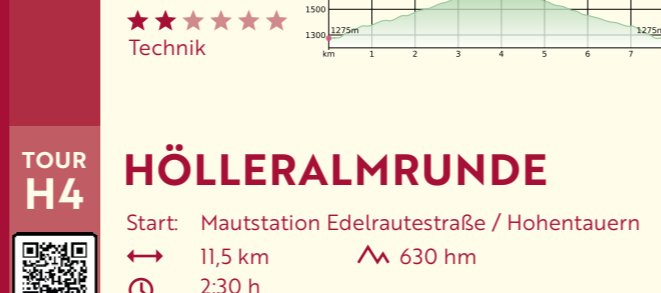
Kondition  
Technik



## TOUR H2 TRIEBENSTEINRUNDE

Start: Alpenhotel Lanz / Hohentauern  
11,4 km 1:35 h 344 m

Kondition  
Technik



## TOUR H3 WICHELHÜTTE

Start: Parkplatz Passhöhe / Hohentauern  
7,4 km 1:20 h 450 m

Kondition  
Technik



## TOUR H4 HÖLLERALMRUNDE

Start: Maustation Edelrautstraße / Hohentauern  
11,5 km 2:30 h 630 m

Kondition  
Technik



## TOUR 3 MURTAL TOUR

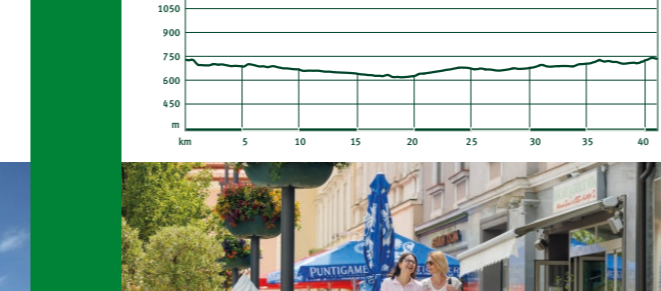
47 km 3:40 Std. 811 m 407 m 639 m 407 m

Start: Red Bull Ring / Knotenpunkt 50  
50>23>24>21>20>13>12>11>9>15>19>18>31>30>33>40  
>41>48>52>51>50



## TOUR 4 STÄDTE TOUR

Start: Judenburg Hauptplatz / Knotenpunkt 19  
19>18>31>30>33>40>41>42>45>60>61>58>57>56>55  
>54>53>50>23>24>25>26>27>28>29>17>16>15



## TOUR 19b HOHE RANACH

Start: Schmelz  
9,1 km 2:00 h 400 m

Kondition  
Technik



## TOUR 91a WEISSENSTEINTOUR

Start: Knotenpunkt 91 / Obdach  
25,1 km 3:00 h 840 m

Kondition  
Technik



## TOUR 67d STEINPLAN

Start: Knotenpunkt 65 / Knittelfeld  
29,8 km 4:00 h 1143 m

Kondition  
Technik



## TOUR 67e MURTALBLICK RUNDE

Start: Knotenpunkt 59 / Großlobming  
14,3 km 1:30 h 329 m

Kondition  
Technik



## TOUR 5 SECKAU-GAAL TOUR

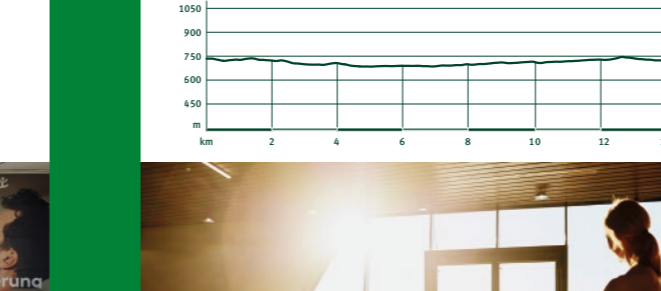
55 km 4:51 Std. 961 m 910 m 599 m 891 m

Start: Seckau Hofwirt / Knotenpunkt 76  
76>75>74>70>69>68>71>72>77>79>80>81>83>82  
>78>76



## TOUR 6 THERMENTOUR

Start: Fohnsdorf / Knotenpunkt 21  
14,5 km 1:01 Std. 751 m 84 m 687 m 84 m



## TOUR 67a ROATMOARALM

Start: Knotenpunkt 67  
12,6 km 2:00 h 530 m

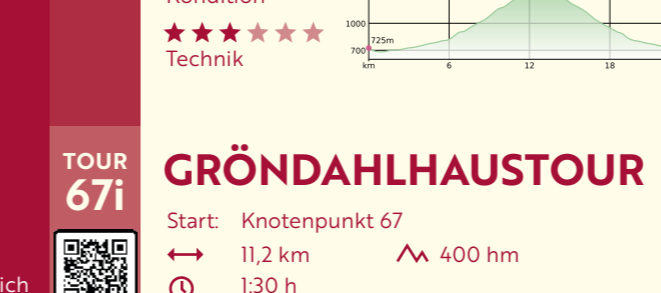
Kondition  
Technik



## TOUR 67b HOFER ALM TOUR

Start: Knotenpunkt 67  
10,7 km 1:25 h 380 m

Kondition  
Technik



## TOUR 67i OXN-ALM TOUR

Start: Knotenpunkt 67  
25,2 km 3:00 h 780 m

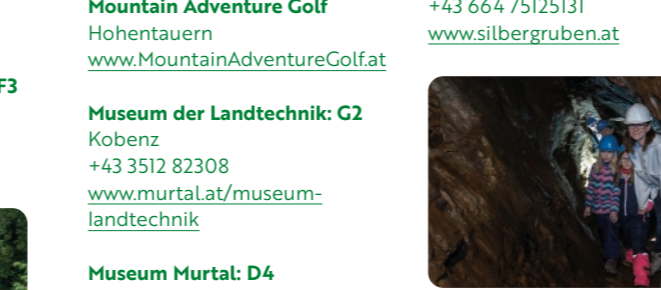
Kondition  
Technik



## TOUR 67i GRÖNDAHLHAUSTOUR

Start: Knotenpunkt 67  
11,2 km 1:30 h 400 m

Kondition  
Technik



## TOUR 7 MURRADWEG TOUR

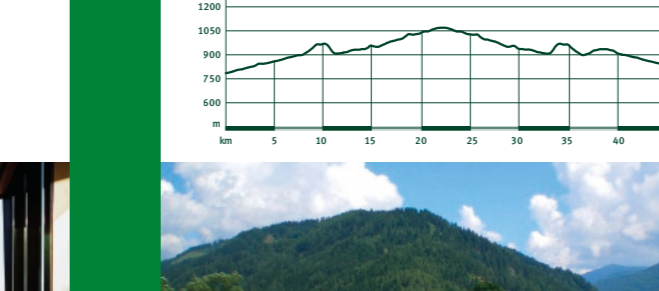
36 km 2:35 Std. 732 m 216 m 618 m 216 m

Start: Weißkirchen Hauptplatz / Knotenpunkt 34  
34>32>33>40>41>48>52>62>57>56>65>68>67>66  
>65>56>57>58>61>60>45>43>44>39>38>34



## TOUR 9 PÖLSTAL TOUR

Start: Pöls / Knotenpunkt 8  
48 km 3:52 Std. 1073 m 503 m 789 m 503 m



## TOUR 67j FISCHERTOUR

Start: Knotenpunkt 67  
17,5 km 2:05 h 518 m

Kondition  
Technik



## TOUR 10a SCHWARZER HERRGOTT RUNDE

Start: Knotenpunkt 10 / Fohnsdorf  
18,3 km 2:00 h / Rundtour 520 m

Kondition  
Technik



## TOUR 74a UNTERE BODENHÜTTE

Start: Sportplatz St. Marein / Nähe Knotenpunkt 74  
23,5 km 2:00 h 700 m

Kondition  
Technik



## TOUR 50b ADLERKUPPE RUNDE

Start: Knotenpunkt 50 / Spielberg  
18,3 km 2:30 h / Rundtour 630 m

Kondition  
Technik



## RENNRAD TOUREN

Das Rennradangebot im Murtal begeistert mit seiner Fülle an wenig befahrenen Straßen und einer Vielzahl an Pässen, wodurch es zu einer absoluten Topregion für Rennradfahrer avanciert.

Die Landschaft und Rennradstrecken sind malerisch und abwechslungsreich, wodurch die Ausfahrten allein oder in der Gruppe ein Erlebnis sind. Die geringe Verkehrsdichte schafft ein ungestörtes und sicheres Fahrerlebnis. Die herausfordernden Pässe bieten sowohl für Anfänger als auch für erfahrene Fahrer eine breite Auswahl an Streckenoptionen. Das Murtal ist somit ein Paradies für alle Rennrad-Enthusiasten, die eine einzigartige und erfüllende Fahrradfahrt suchen. Nichts umsonst gibt es hier Rennradvereine, wie den Rapso Knittelfeld und weltbekannte Fahrer wie Christoph Strasser, der mehrfache Sieger von RAAM.

## ROAD CYCLING TOUREN

The road cycling offering in Murtal cativates with its abundance of lightly trafficked roads and a variety of mountain passes, making it an absolute dream destination for road cyclists.

The landscape and cycling routes are picturesque and diverse, creating a truly memorable experience whether riding alone or in a group. The low traffic density ensures an undisturbed and safe riding experience. The challenging mountain passes provide a wide range of route options for both beginners and experienced riders. Murtal is truly a paradise for all road cycling enthusiasts seeking a unique and fulfilling cycling experience. It's no wonder that there are road cycling clubs like Rapso Knittelfeld and renowned riders like Christoph Strasser, the multiple winner of RAAM, hailing from this region.

## RED BULL RING - PÖLS TOUR

Spielberg - Fohnsdorf - Pöls - Judenburg - Fischen - Zellweg - Spielberg / Rundtour

53 km 3 Std. 350 hm



## SECKAU - GAAL TOUR

Spielberg - Gaal - Seckau - St. Marein - Feistritz - Knauth - St. Margarethen - Kobenz - Knittelfeld - Spielberg / Rundtour

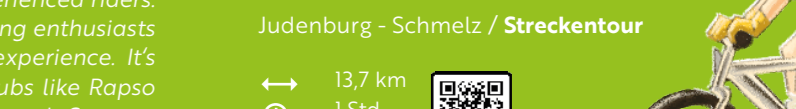
57 km 3:30 Std. 800 hm



## REISSSTRASSE TOUR

Spielberg - Zellweg - Fischen - Weißkirchen - Großfeistritz - Gabelstraße - Meraustraße - Kleinlobming - Weyern - Spielberg / Rundtour

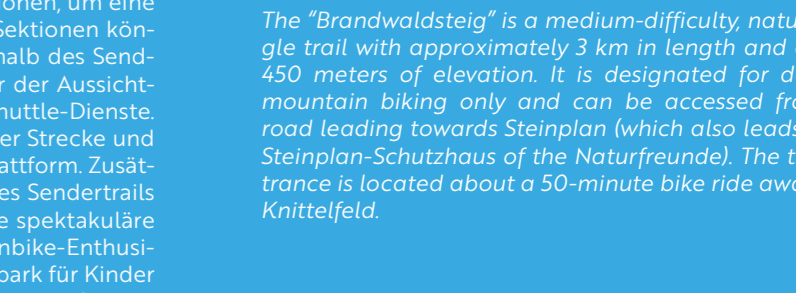
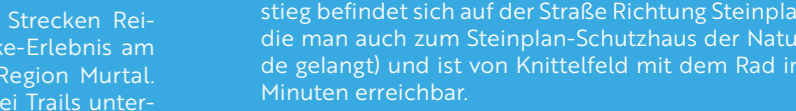
43 km 3:30 Std. 520 hm



## SCHMELZHÜTTEN TOUR

Judenburg - Schmelz / Streckentour

137 km 1 Std. 350 hm



## BRANDWALDSTEIG

Der „Brandwaldsteig“ ist ein mittel-schwerer, naturbelastariger Singlettrail mit etwa 3 km Länge und ca. 450 Hm. Er darf nur per Rad und nur bergab benutzt werden. Der Einstieg befindet sich auf der Straße Richtung Steinplan über die man auch zum Steinplan-Schutzhaus der Naturferne gelangt und ist von Knittelfeld mit dem Rad in ca. 50 Minuten erreichbar.

The „Brandwaldsteig“ is a medium-difficult, natural single trail with approximately 3 km in length and around 450 meters of elevation. It is designated for downhill mountain biking only and can be accessed from the road leading towards Steinplan (which also leads to the Steinplan-Schutzhaus of the Naturferne). The trail entrance is located about a 50-minute bike ride away from Knittelfeld.

## WEITERE NATURTRAILS MORE TRAILS



• Hoferhüttenrail  
• Fuchs & Henne  
• Murtalblick Runde lang – mit kurzen Trailpassagen



## BIKE & HIKE

Das Wandern ist des Radlers Lust. Darum verbinden wir einfach zwei der schönsten Sachen auf dieser Welt miteinander. Überall in der Region haben wir Einstiegsstellen verstreut, an denen man sich vom Sattel schwingend, das Rad anschließen und munter loswandern kann.

Da geht's etwa rauf zur Ruine Eppenstein oder frisch und fröhlich zum Ingeringsee oder anderen Sehenswürdigkeiten aus der Region. Alle Höhepunkte der Region, die es zu erwandern gilt, finden Sie auf unserer Website. So lässt sich der nächste Rad-Trip noch besser planen.

Knotenpunktschilder geben Auskunft über den aktuellen Knotenpunkt und die Nummern und Richtungen der benachbarten Punkte.

Hub panels give information about the current hub and the numbers and directions of the neighbouring hubs.

## BIKE & HIKE

Rambling is a joy for cyclists. So we simply combine two of the most beautiful things in the world. Everywhere in the region, we have scattered entry points at which you can swing yourself from the saddle, lock on the bike, and wander off cheerfully.

Intermediate signposts are to be found on the route between the individual hubs, to indicate a change of direction.

You can go to the ruins of Eppenstein Castle, for example, or make a brisk and jolly trip to the Ingeringsee or other tourist attractions in the region. On our website, you can find all the region's highlights that can be explored on foot. This way you can plan the next cycling trip even better.

## BIKE & HIKE TOURENTIPPS

- Naturlehrpfad Granitzenbach: D5 [www.murtal.at/granzitenbach](http://www.murtal.at/granzitenbach)
- Salztieghaus: G6 [www.murtal.at/salztieghaus](http://www.murtal.at/salztieghaus)
- Burgruine Eppenstein: E4 [www.murtal.at/eppenstein](http://www.murtal.at/eppenstein)
- Maxlankapelle: F4 [www.murtal.at/maxlankapelle](http://www.murtal.at/maxlankapelle)
- Kleinlobming: G4 [www.murtal.at/kleinlobmingtouren](http://www.murtal.at/kleinlobmingtouren)
- Tremmelberg: F2 [www.murtal.at/tremmelberg](http://www.murtal.at/tremmelberg)
- Hofwirt Seckau: F2 [www.murtal.at/seckautouren](http://www.murtal.at/seckautouren)
- Fohnsdorf Hauptplatz: D3 [www.murtal.at/fohnsdorftouren](http://www.murtal.at/fohnsdorftouren)
- Ingeringsee: D1 [www.murtal.at/ingeringseetouren](http://www.murtal.at/ingeringseetouren)
- Sommerthörl: C1 [www.murtal.at/sommerthoerl](http://www.murtal.at/sommerthoerl)
- Klosterneuburger Hütte: A2 [www.murtal.at/klosterneuburger](http://www.murtal.at/klosterneuburger)



## AUSFLUGSZIELE

- Alpinpark Steinmühle: F2 Gaal [www.alpinparksteinmuehle.com](http://www.alpinparksteinmuehle.com)
- Bogensport Seckau: F2 Seckau [www.reithof-horseandspirit.at](http://www.reithof-horseandspirit.at)
- Badeteich Gaal: E2 Gaal [www.murtal.at/gaaleiteich](http://www.murtal.at/gaaleiteich)
- Benediktinerabtei Seckau: F2 Seckau [www.abtei-seckau.at](http://www.abtei-seckau.at)
- Bergbaumuseum Fohnsdorf: E3 Fohnsdorf [www.bergbaumuseum-fohnsdorf.at](http://www.bergbaumuseum-fohnsdorf.at)
- Bergbaustube Hohentauern [www.murtal.at/bergbaustube](http://www.murtal.at/bergbaustube)
- Bergbaustube Hohentauern [www.murtal.at/bergbaustube](http://www.murtal.at/bergbaustube)
- Biobadeteich Pöls: C3 Pöls-Oberkurheim [www.murtal.at/biobadeteich](http://www.murtal.at/biobadeteich)
- Black Light Minigolf Indoor: B3 St. Georgen ob Judenburg [www.blacklight-minigolf.at](http://www.blacklight-minigolf.at)
- Blickner Teich: F3 Lobmingtal [www.murtal.at/blicknerteich](http://www.murtal.at/blicknerteich)
- Blosspot Boulderhalle: E3 Zellweg [www.blosspot.at](http://www.blosspot.at)
- Elfenberg & Hallenbad Judenburg [www.murtal.at/elfenberg](http://www.murtal.at/elfenberg)
- Golf Club Murtal: F3 Spielberg [www.gcmurtal.at](http://www.gcmurtal.at)
- Großer Scheibteich Hohentauern [www.murtal.at/scheibteich](http://www.murtal.at/scheibteich)
- Fischteiche Rachau: H3 St. Margarethen b. Knittelfeld [www.murtal.at/fischteiche-rachau](http://www.murtal.at/fischteiche-rachau)
- Freibad Fohnsdorf: D3 Fohnsdorf [www.fohnsdorf.at](http://www.fohnsdorf.at)
- Freizeitanlage Höderbrugg: B2 Pölstal [www.poeelstal.gvat](http://www.poeelstal.gvat)
- Freizeitpark Unzmarkt-Frauenburg: A3 Unzmarkt-Frauenburg [www.unzmarkt-frauenburg.at](http://www.unzmarkt-frauenburg.at)
- Freizeitpark Unzmarkt-Frauenburg: A3 Unzmarkt-Frauenburg [www.unzmarkt-frauenburg.at](http://www.unzmarkt-frauenburg.at)
- Ingeringsee & Klement Kapelle: D1 Gaal